

近代釉上彩绘瓷器的修复

李 奇

摘要:针对近代釉上彩绘瓷器的工艺特点,提出了其修复过程中需要特别注意的三个方面,即书画功底、黏结精度、上色面积,并举例说明。

关键词:釉上彩绘瓷器 黏结 上色

在全国各个文物商店库房里,存放着大量晚清、民国时期的瓷器,这其中又以釉上彩绘瓷器为最多。所以对于文物商店的瓷器修复工作人员来说,修复好近代釉上彩绘瓷器就是工作的重点了。

晚清、民国时期,釉上彩绘瓷器的生产进入高潮,浅绛彩、落地彩、新粉彩工艺相继出现。瓷绘画师们一改传统瓷器图案化、格式化的装饰方法,借鉴中国绘画诗、书、画、印的形式,以瓷代纸,创作出许许多多个性化的艺术作品。时至今日,其中的绝大多数都存在着不同程度的损伤,亟待修复。

近代釉上彩瓷绘瓷器的修复仍然按照瓷器修复的通常程序进行:清洗—黏结—补缺—打磨—打底—上色—补彩。但针对其工艺特点,要想最终有好的修复效果必须特别注意以下三点。

一是修复人员书画功底要好。应该看到近代瓷绘画师就是瓷面上的专业画家。其作品的绘画、书法都达到了很高的水准。如果修复人员没有一定的书画功底,将很难把残缺的画面和书法补充得与原作一致。

二是黏结时对接面吻合度要高。近代瓷器在造型方面的创新毫无成就,多是沿袭旧有的模式,而且胎轻釉薄。有的甚至完全舍弃了造型的功用,如平底盘、瓷板如同白纸一张。黏结此类器物时,稍有错位就会完全破坏画面和釉面的整体感,后期怎样弥补都是无济于事的。

三是上色的影响面积要小。近代瓷绘画师各人有各人的艺术特点。要完全掌握每个人的艺术特点对于修复人员来说不太现实。那就需要在做上色处理时,覆盖面尽量小,使原有信息保存得尽量多,恢复原貌的效果就会好。

我们可以通过下面两个实例来阐述以上各点的重要性。

一、程门款浅绛彩绘山水平底盘的修复

器物为薄胎型平底盘,加上是从画面中断裂,这就要求黏结时对接面要完全吻合,而且要十分牢固。我们使用汉高牌透明双管胶为粘胶剂,此胶固化时间为5分钟左右,有比较充分的时间调整断裂面的位置,调整到位后又能迅速固定。其优越性是502胶、AAA胶无法达到的。经反复打底、打磨后,用0.2毫米口径喷笔上色,最后用毛笔将被遮盖的画面补齐(图1、图2)。



图1 程门款浅绛彩绘山水平底盘修复前



图2 程门款浅绛彩绘山水平底盘修复后

二、范玉平绘书法四方笔筒的修复

该器物高 13 厘米，器身上有一贯穿上下的鸡爪纹，影响到 20 多个字的外观。为了尽可能多地保存原貌。修复上色时，覆盖面积要特别小。经清洗、打底、打磨后，我们使用 0.2 毫米口径喷笔对器物上色，气泵气压调得尽量低，使喷出的色带成线状覆盖在裂线上，落到笔画上的颜色用毛笔调色补上。整个上色过程应动作轻缓，小心仔细。最后用清漆调整光泽与周围一致（图 3、图 4）。

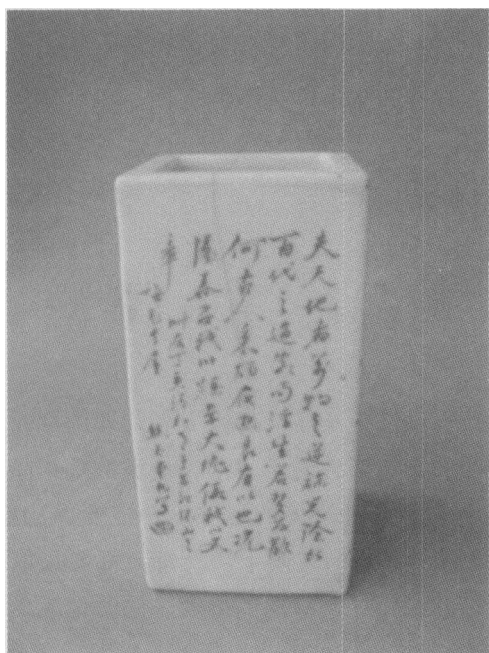


图3 范玉平绘书法四方笔筒修复前

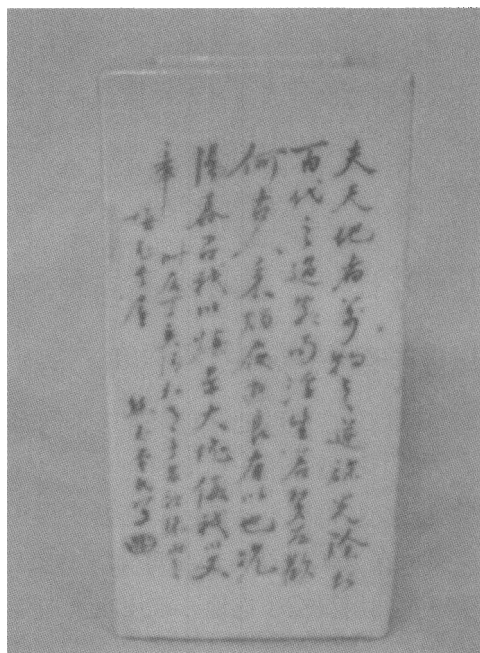


图4 范玉平绘书法四方笔筒修复后

作者单位：李 奇，湖北省文物总店

联系方式：湖北武汉东湖风景区省文物总店，邮编 430077